



# Reformy emerytalne w Polsce

---

*“Polska i Niemcy: dwa podejścia do reformy systemu emerytalnego”  
29 października 2010, Warszawa*

**Anna Ruzik-Sierdzińska  
(SGH, CASE, IPISS)**

# Wyzwania demograficzne

---

- Zmiany struktury wieku ludności:
  - Rosnące trwanie życia
  - Niska (choć od 2004 r. nieco rosnąca) dzietność
- Wpływ starzenia się ludności na:
  - **System emerytalny**
  - System rentowy
  - System ochrony zdrowia (w tym opieki długoterminowej)
  - Rynek pracy
  - Rynek edukacji



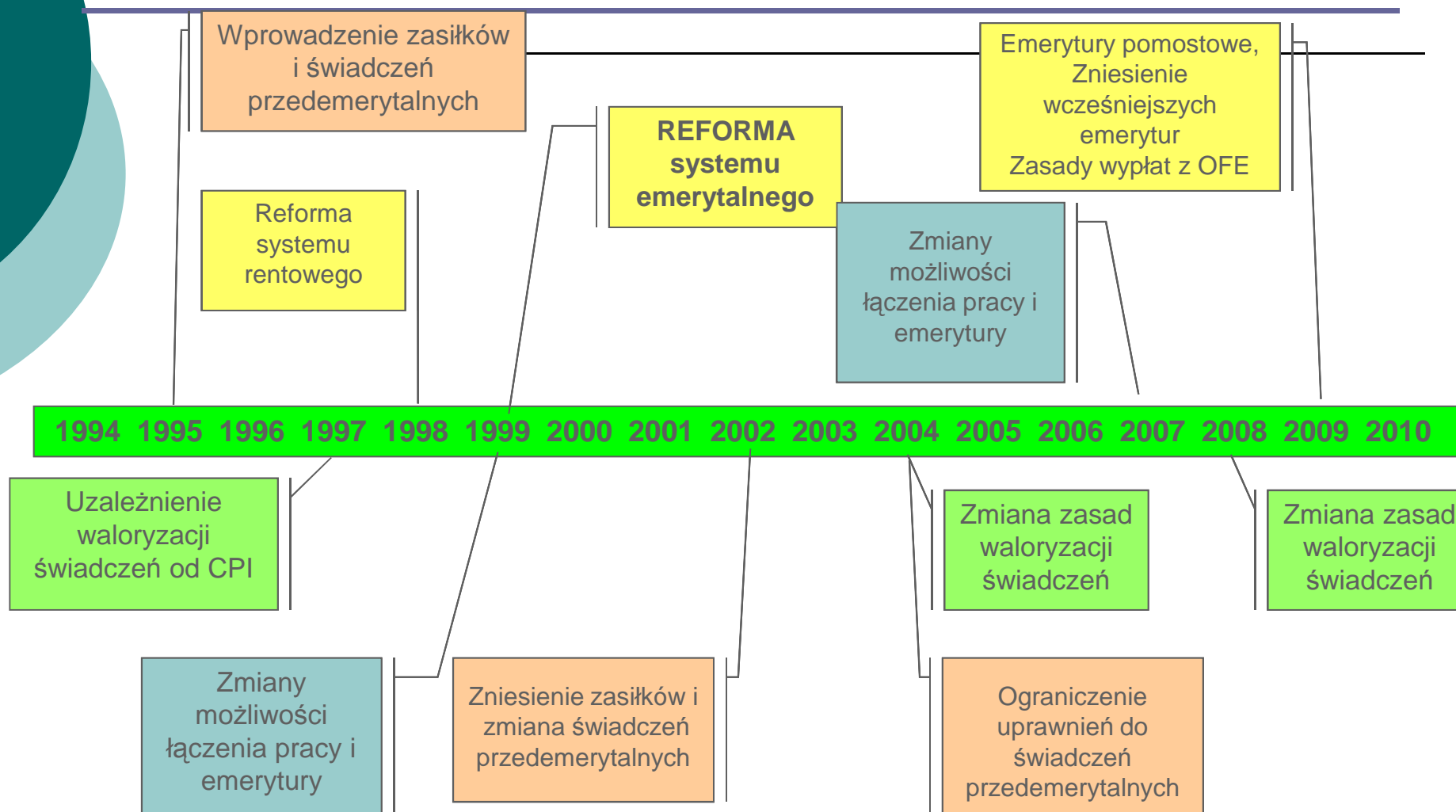
# Polski publiczny system emerytalny

---

- 9,5 mln świadczeniobiorców
- System dla pracowników i pracujących na własny rachunek, zarządzany przez ZUS, od 1999 r. DC – silny związek między składkami a świadczeniami
- System dla rolników zarządzany przez KRUS, DB, trwają dyskusje o jego reformie
- Systemy służb mundurowych
- Dwa największe - ZUS wypłaca świadczenia dla ok. 80% świadczeniobiorców, KRUS 16,6%,
- Emerytury i renty z tych systemów są ważnym źródłem dochodu w starszym wieku

# Wybrane zmiany instytucjonalne

(zaznaczony rok wprowadzenia zmiany)



**Reforma 1999:** wprowadzenie obowiązkowego kapitałowego filara w systemie emerytalnym, przejście od systemu o zdefiniowanym świadczeniu do systemu o zdefiniowanej składce.

# Formuła emerytalna przed reformą 1999 r.

---

System PAYG o zdefiniowanym świadczeniu

Słaby związek między indywidualnymi składkami a emeryturą

$$\text{emerytura} = KB * [0.24 + PS * (0.013 * LS + 0.007 * LN)]$$

*KB* – kwota bazowa

*PS* – indywidualny wskaźnik podstawy wymiaru, zależny relacji od średnich zarobków z 10 kolejnych lat pracy w ostatnich 20 latach przed emeryturą (albo z 20 wybranych lat z całego okresu pracy) do średnich zarobków w gospodarce ( $PS \leq 250\%$ ),

*LS* – lata składkowe

*LN* – lata nieskładkowe ( $LN \leq 1/3 * LS$ ).

# Formuła emerytalna po reformie

---

---

- Składka podzielona między dwa obowiązkowe fundusze:
  - NDC zarządzany przez ZUS
  - FDC w formie otwartych funduszy emerytalnych
  
- Emerytura zależy od sumy wpłaconych składek powiększonych o waloryzację lub stopę zwrotu i od dalszego oczekiwanego trwania życia w momencie przejścia na emeryturę (unisex)

# Inne parametry

---

## ***Waloryzacja:***

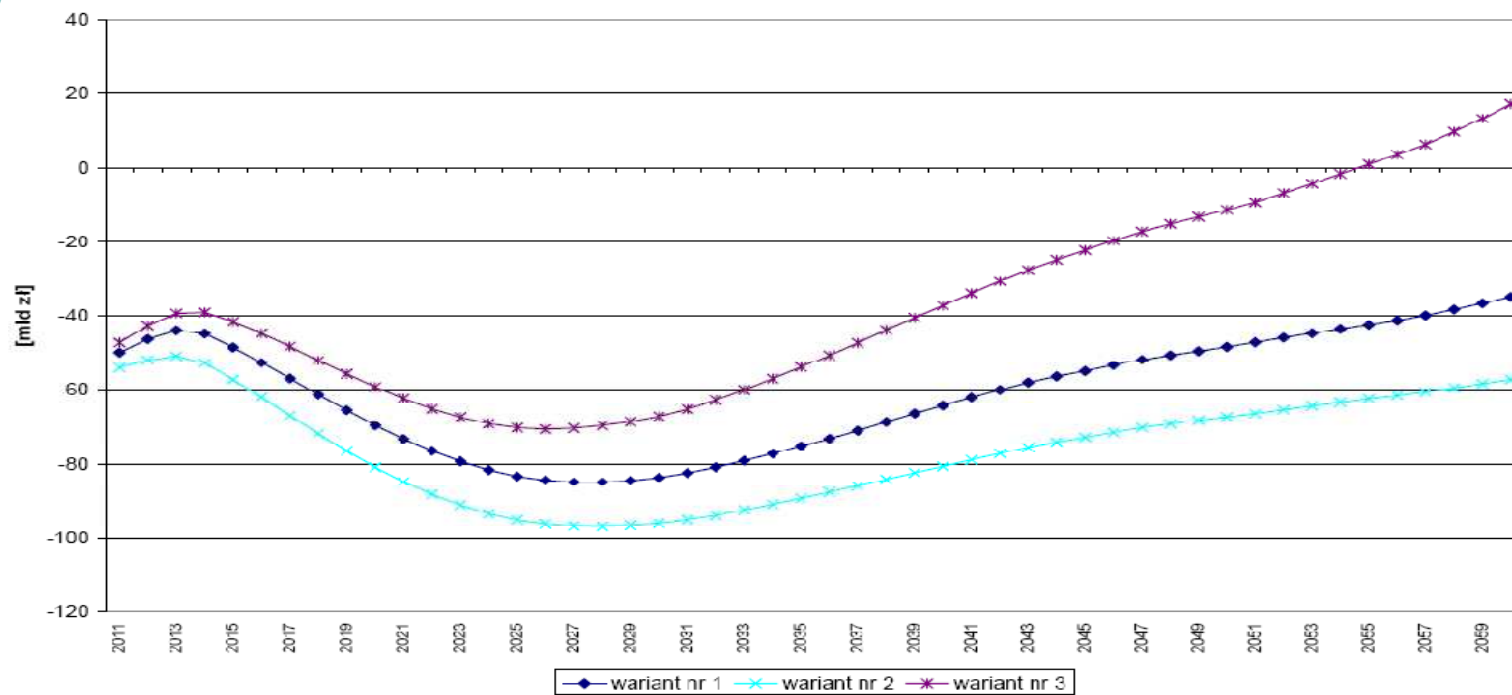
- 1997 – 2 razy w roku, jeśli  $CPI > 10\%$  albo raz w roku
- 2004 – co 3 lata albo jeśli skumulowany  $CPI > 5\%$
- Od marca 2008 waloryzacja coroczna o  $CPI$  dla gospodarstw emerytów i rencistów z poprzedniego roku + co najmniej 20% realnego wzrostu przeciętnego wynagrodzenia w poprzednim roku

## ***Wiek emerytalny:***

- 60 k / 65 m, zniesienie wcześniejszych emerytur w 2009 r.
- ... ale wciąż istnieją wyjątki

# Prognozy FUS

Saldo roczne funduszu emerytalnego  
zdyskontowane na 2009 r., trzy warianty



Źródło: [www.zus.pl](http://www.zus.pl)





# Przyszłość/ Perspektywy

---

- Wpływ reform i zmian demograficznych na długookresową stabilność finansową systemu emerytalnego
- Wpływ przejścia od systemu DB do DC na przyszłą stopę ubóstwa emerytów
- Konieczność podniesienia aktywności zawodowej w starszym wieku = efektywnego wieku odejścia z rynku pracy
- Konieczność zrównania wieku emerytalnego kobiet i mężczyzn
- Wciąż istnieją ryzyka w systemie ochrony zdrowia i opieki długoterminowej (podobnie jak w Niemczech)



Dziękuję